

Catálogo de Parques y Jardines

Las Torres de Cotillas

2014



EMPLAZAMIENTO



FICHA:

1



Excmo. Ayuntamiento de Las Torres de Cotillas
Concejalía de Sanidad, Medio Ambiente,
Agricultura y Agua

DENOMINACIÓN:

JARDIN N°1 CALLE VALENCIA

SUPERFICIE (m²): 860

GRADO DE MANTENIMIENTO:

MEDIO

EMPLAZAMIENTO



FICHA:

2



Excmo. Ayuntamiento de Las Torres de Cotillas
Concejalía de Sanidad, Medio Ambiente,
Agricultura y Agua

DENOMINACIÓN:

JARDIN Nº2 CALLE VALENCIA

SUPERFICIE (m²): 1.175 GRADO DE MANTENIMIENTO: MEDIO

EMPLAZAMIENTO



FICHA:

3



Excmo. Ayuntamiento de Las Torres de Cotillas
Concejalía de Sanidad, Medio Ambiente,
Agricultura y Agua

DENOMINACIÓN:

JARDIN CALLE ANDRÉS SEGOVIA

SUPERFICIE (m²): 2.485 GRADO DE MANTENIMIENTO: MEDIO

EMPLAZAMIENTO



FICHA:

4



Excmo. Ayuntamiento de Las Torres de Cotillas
Concejalía de Sanidad, Medio Ambiente,
Agricultura y Agua

DENOMINACIÓN:

JARDIN LAS PEDRERAS

SUPERFICIE (m²): 1.865 GRADO DE MANTENIMIENTO: MEDIO

EMPLAZAMIENTO



FICHA:

5



Excmo. Ayuntamiento de Las Torres de Cotillas
Concejalía de Sanidad, Medio Ambiente,
Agricultura y Agua

DENOMINACIÓN:

JARDIN Nº1 CALLE FERNANDEZ VERA

SUPERFICIE (m²): 3.840 GRADO DE MANTENIMIENTO: MEDIO

EMPLAZAMIENTO



FICHA:

6



Excmo. Ayuntamiento de Las Torres de Cotillas
Concejalía de Sanidad, Medio Ambiente,
Agricultura y Agua

DENOMINACIÓN:

JARDIN Nº2 CALLE FERNANDEZ VERA

SUPERFICIE (m²): 3.590 GRADO DE MANTENIMIENTO: MEDIO

EMPLAZAMIENTO



FICHA:

7



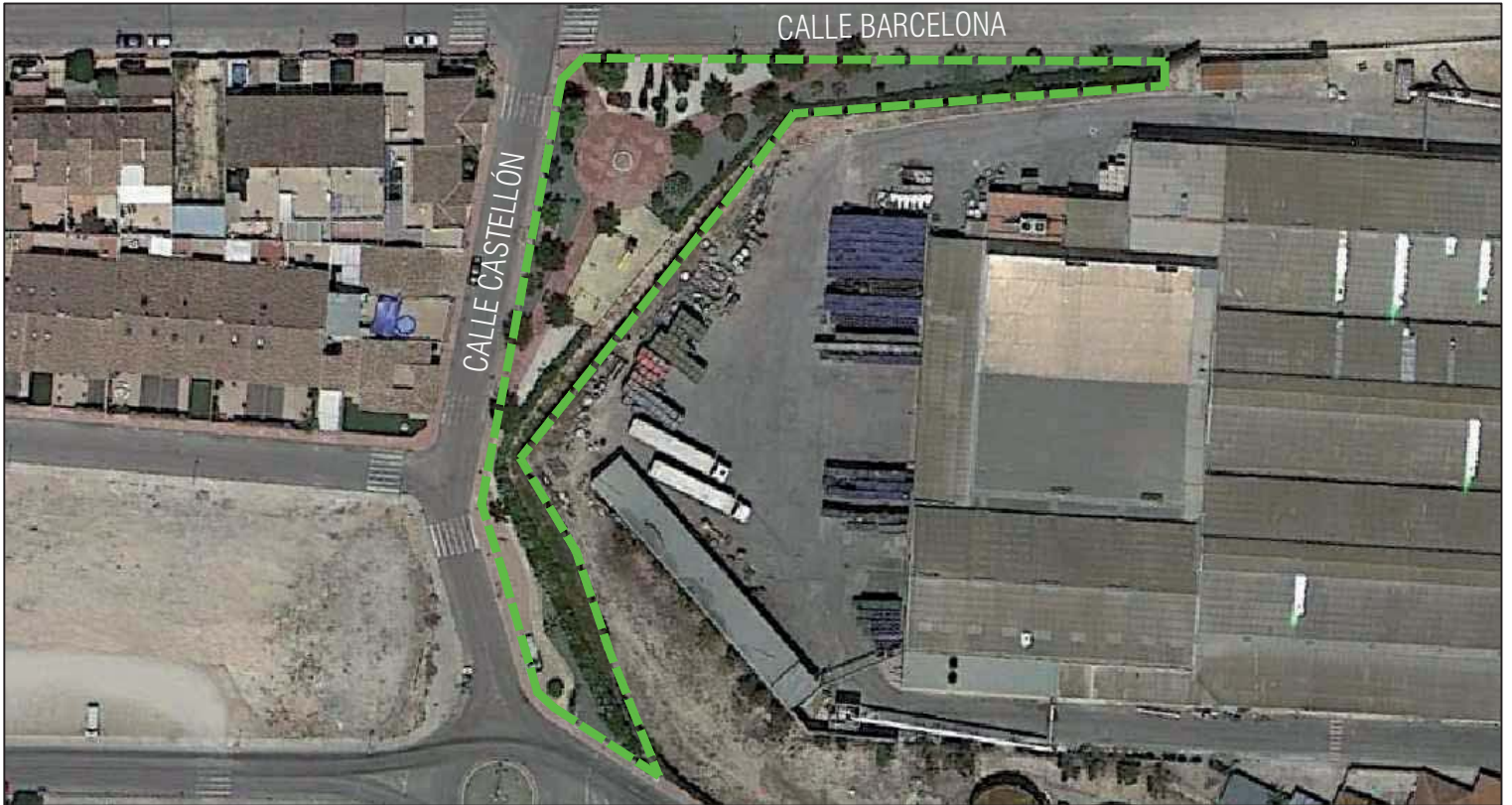
Excmo. Ayuntamiento de Las Torres de Cotillas
Concejalía de Sanidad, Medio Ambiente,
Agricultura y Agua

DENOMINACIÓN:

JARDIN INFANTA CRISTINA

SUPERFICIE (m²): 2.180 GRADO DE MANTENIMIENTO: MEDIO

EMPLAZAMIENTO



FICHA:

8



Excmo. Ayuntamiento de Las Torres de Cotillas
Concejalía de Sanidad, Medio Ambiente,
Agricultura y Agua

DENOMINACIÓN:

JARDIN CALLE CASTELLÓN JUNTO GOLDEN FOODS

SUPERFICIE (m²): 2.235 GRADO DE MANTENIMIENTO: MEDIO

EMPLAZAMIENTO



FICHA:

9



Excmo. Ayuntamiento de Las Torres de Cotillas
Concejalía de Sanidad, Medio Ambiente,
Agricultura y Agua

DENOMINACIÓN:

JARDIN Nº1 CALLE PIO BAROJA

SUPERFICIE (m²): 1.285 GRADO DE MANTENIMIENTO: MEDIO

EMPLAZAMIENTO



FICHA:

10



Excmo. Ayuntamiento de Las Torres de Cotillas
Concejalía de Sanidad, Medio Ambiente,
Agricultura y Agua

DENOMINACIÓN:

JARDIN AVDA. OLTRA MOLTO

SUPERFICIE (m²): 8.115 GRADO DE MANTENIMIENTO: BAJO

EMPLAZAMIENTO



FICHA:

11



Excmo. Ayuntamiento de Las Torres de Cotillas
Concejalía de Sanidad, Medio Ambiente,
Agricultura y Agua

DENOMINACIÓN:

JARDIN PACO RABAL

SUPERFICIE (m²): 16.290 GRADO DE MANTENIMIENTO: ALTO

EMPLAZAMIENTO



FICHA:

12



Excmo. Ayuntamiento de Las Torres de Cotillas
Concejalía de Sanidad, Medio Ambiente,
Agricultura y Agua

DENOMINACIÓN:

JARDIN Nº1 CALLE CASILDA BUENDIA

SUPERFICIE (m²): 600

GRADO DE MANTENIMIENTO:

MEDIO

EMPLAZAMIENTO



FICHA:

13



Excmo. Ayuntamiento de Las Torres de Cotillas
Concejalía de Sanidad, Medio Ambiente,
Agricultura y Agua

DENOMINACIÓN:

JARDIN Nº2 CALLE CASILDA BUENDIA

SUPERFICIE (m²): 550

GRADO DE MANTENIMIENTO:

MEDIO

EMPLAZAMIENTO



FICHA:

14



Excmo. Ayuntamiento de Las Torres de Cotillas
Concejalía de Sanidad, Medio Ambiente,
Agricultura y Agua

DENOMINACIÓN:

JARDIN CALLE MÁLAGA

SUPERFICIE (m²):

1.130

GRADO DE MANTENIMIENTO:

BAJO

EMPLAZAMIENTO



FICHA:

15



Excmo. Ayuntamiento de Las Torres de Cotillas
Concejalía de Sanidad, Medio Ambiente,
Agricultura y Agua

DENOMINACIÓN:

JARDINES RONDA OESTE

SUPERFICIE (m²): 2.400 GRADO DE MANTENIMIENTO: BAJO

EMPLAZAMIENTO



FICHA:

16



Excmo. Ayuntamiento de Las Torres de Cotillas
Concejalía de Sanidad, Medio Ambiente,
Agricultura y Agua

DENOMINACIÓN:

JARDIN Nº1 CALLE CRISTOBAL COLON

SUPERFICIE (m²): 4.490 GRADO DE MANTENIMIENTO: BAJO

EMPLAZAMIENTO



FICHA:

17



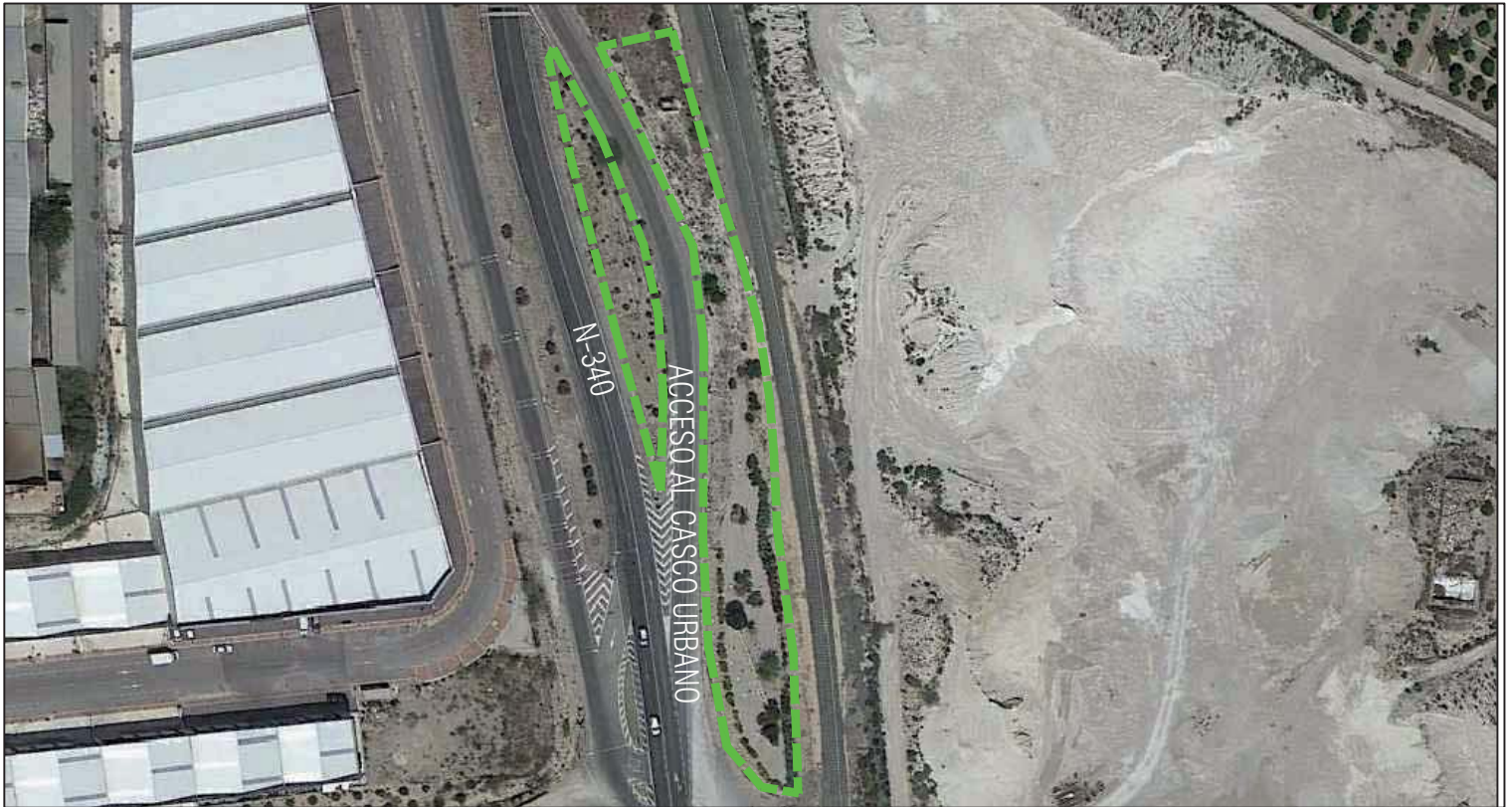
Excmo. Ayuntamiento de Las Torres de Cotillas
Concejalía de Sanidad, Medio Ambiente,
Agricultura y Agua

DENOMINACIÓN:

JARDIN Nº2 CALLE CRISTOBAL COLON

SUPERFICIE (m²): 2.920 GRADO DE MANTENIMIENTO: BAJO

EMPLAZAMIENTO



FICHA:

18



Excmo. Ayuntamiento de Las Torres de Cotillas
Concejalía de Sanidad, Medio Ambiente,
Agricultura y Agua

DENOMINACIÓN:

PARTERRE EN ACCESO AL MUNICIPIO

SUPERFICIE (m²): 4.225 GRADO DE MANTENIMIENTO: MEDIO

EMPLAZAMIENTO



FICHA:

19



Excmo. Ayuntamiento de Las Torres de Cotillas
Concejalía de Sanidad, Medio Ambiente,
Agricultura y Agua

DENOMINACIÓN:

JARDIN AVDA. MEDIA LEGUA

SUPERFICIE (m²): 165

GRADO DE MANTENIMIENTO:

MEDIO

EMPLAZAMIENTO



FICHA:

20



Excmo. Ayuntamiento de Las Torres de Cotillas
Concejalía de Sanidad, Medio Ambiente,
Agricultura y Agua

DENOMINACIÓN:

PARTERRES AVDA. MEDIA LEGUA

SUPERFICIE (m²): 365

GRADO DE MANTENIMIENTO:

MEDIO

EMPLAZAMIENTO



FICHA:

21



Excmo. Ayuntamiento de Las Torres de Cotillas
Concejalía de Sanidad, Medio Ambiente,
Agricultura y Agua

DENOMINACIÓN:

JARDIN DE LA CONSTITUCIÓN

SUPERFICIE (m²): 12.850 GRADO DE MANTENIMIENTO: ALTO

EMPLAZAMIENTO



FICHA:

22



Excmo. Ayuntamiento de Las Torres de Cotillas
Concejalía de Sanidad, Medio Ambiente,
Agricultura y Agua

DENOMINACIÓN:

JARDINES LOS LLANOS

SUPERFICIE (m²): 18.800 GRADO DE MANTENIMIENTO: MEDIO

EMPLAZAMIENTO



FICHA:

23



Excmo. Ayuntamiento de Las Torres de Cotillas
Concejalía de Sanidad, Medio Ambiente,
Agricultura y Agua

DENOMINACIÓN:

JARDÍN IGLESIA LOS PULPITES

SUPERFICIE (m²): 3.050 GRADO DE MANTENIMIENTO: ALTO

EMPLAZAMIENTO



FICHA:

24



Excmo. Ayuntamiento de Las Torres de Cotillas
Concejalía de Sanidad, Medio Ambiente,
Agricultura y Agua

DENOMINACIÓN:

PARQUE NATURAL

SUPERFICIE (m²): 16.470 GRADO DE MANTENIMIENTO: BAJO

EMPLAZAMIENTO



FICHA:

25



Excmo. Ayuntamiento de Las Torres de Cotillas
Concejalía de Sanidad, Medio Ambiente,
Agricultura y Agua

DENOMINACIÓN:

JARDIN SAN JORGE

SUPERFICIE (m²):

13.100

GRADO DE MANTENIMIENTO:

BAJO

EMPLAZAMIENTO



FICHA:

26



Excmo. Ayuntamiento de Las Torres de Cotillas
Concejalía de Sanidad, Medio Ambiente,
Agricultura y Agua

DENOMINACIÓN:

JARDIN LOS VIENTOS SECTOR II

SUPERFICIE (m²): 3.250 GRADO DE MANTENIMIENTO: BAJO

EMPLAZAMIENTO



FICHA:

27



Excmo. Ayuntamiento de Las Torres de Cotillas
Concejalía de Sanidad, Medio Ambiente,
Agricultura y Agua

DENOMINACIÓN:

JARDINES LOS VIENTOS SECTOR I

SUPERFICIE (m²): 6.800 GRADO DE MANTENIMIENTO: BAJO

EMPLAZAMIENTO



FICHA:

28



Excmo. Ayuntamiento de Las Torres de Cotillas
Concejalía de Sanidad, Medio Ambiente,
Agricultura y Agua

DENOMINACIÓN:

JARDIN LOS LLANOS INDUSTRIAL

SUPERFICIE (m²): 6.300 GRADO DE MANTENIMIENTO: BAJO

EMPLAZAMIENTO



FICHA:

29



Excmo. Ayuntamiento de Las Torres de Cotillas
Concejalía de Sanidad, Medio Ambiente,
Agricultura y Agua

DENOMINACIÓN:

JARDINES FORQUISA

SUPERFICIE (m²):

11.685

GRADO DE MANTENIMIENTO:

BAJO

EMPLAZAMIENTO



FICHA:
30



DENOMINACIÓN:
PARTERRES Y GLORIETAS AVDA. REYES CATOLICOS
SUPERFICIE (m²): 2.600 GRADO DE MANTENIMIENTO: BAJO

EMPLAZAMIENTO



FICHA:

31



Excmo. Ayuntamiento de Las Torres de Cotillas
Concejalía de Sanidad, Medio Ambiente,
Agricultura y Agua

DENOMINACIÓN:

GLORIETA LINASA

SUPERFICIE (m²): 200

GRADO DE MANTENIMIENTO:

BAJO

EMPLAZAMIENTO



FICHA:

32



Excmo. Ayuntamiento de Las Torres de Cotillas
Concejalía de Sanidad, Medio Ambiente,
Agricultura y Agua

DENOMINACIÓN:

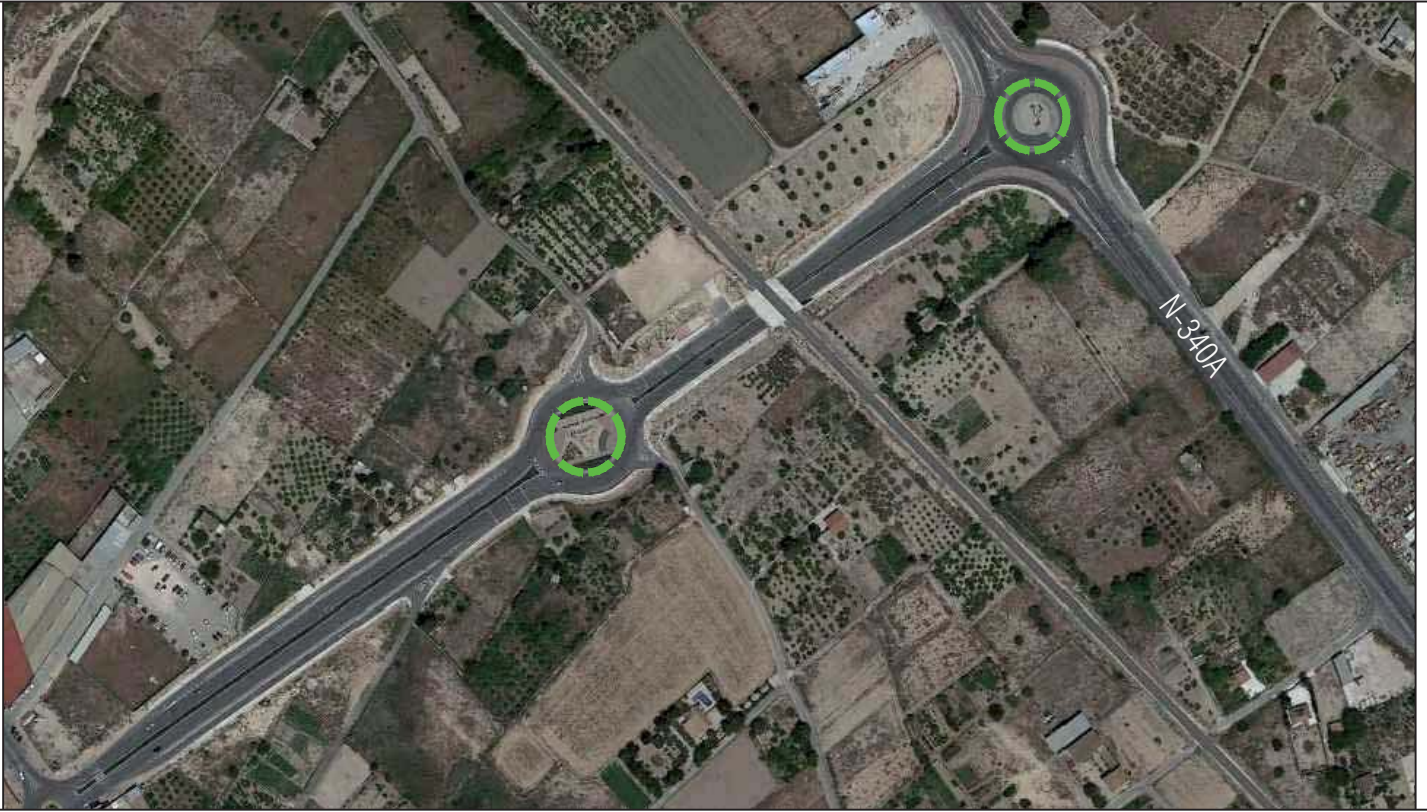
GLORIETA AVDA. JUAN CARLOS I

SUPERFICIE (m²): 100

GRADO DE MANTENIMIENTO:

BAJO

EMPLAZAMIENTO



FICHA:

33



Excmo. Ayuntamiento de Las Torres de Cotillas
Concejalía de Sanidad, Medio Ambiente,
Agricultura y Agua

DENOMINACIÓN:

GLORIETAS PROLONG. AVDA. JUAN CARLOS I

SUPERFICIE (m²): 1.900 GRADO DE MANTENIMIENTO: MEDIO

EMPLAZAMIENTO



FICHA:
34



DENOMINACIÓN:
PLAZA DE LA CONSTITUCIÓN
SUPERFICIE (m²): 600 GRADO DE MANTENIMIENTO: MEDIO

EMPLAZAMIENTO



FICHA:

35



Excmo. Ayuntamiento de Las Torres de Cotillas
Concejalía de Sanidad, Medio Ambiente,
Agricultura y Agua

DENOMINACIÓN:

PASEO FERNANDEZ JARA

SUPERFICIE (m²):

800

GRADO DE MANTENIMIENTO:

MEDIO

EMPLAZAMIENTO



FICHA:

36



Excmo. Ayuntamiento de Las Torres de Cotillas
Concejalía de Sanidad, Medio Ambiente,
Agricultura y Agua

DENOMINACIÓN:

PLAZA D. PEDRO FERNÁNDEZ LÓPEZ

SUPERFICIE (m²): 900

GRADO DE MANTENIMIENTO:

MEDIO

EMPLAZAMIENTO



FICHA:

37



Excmo. Ayuntamiento de Las Torres de Cotillas
Concejalía de Sanidad, Medio Ambiente,
Agricultura y Agua


DENOMINACIÓN:

PLAZA TIRSO DE MOLINA

SUPERFICIE (m²): 2100 GRADO DE MANTENIMIENTO: MEDIO

EMPLAZAMIENTO



FICHA: 38	 <p>Excmo. Ayuntamiento de Las Torres de Cotillas Concejalía de Sanidad, Medio Ambiente, Agricultura y Agua</p>	DENOMINACIÓN: PLAZA DE LA CRUZ SUPERFICIE (m ²): 690 GRADO DE MANTENIMIENTO: MEDIO
---------------------	--	--

EMPLAZAMIENTO



FICHA:

39



Excmo. Ayuntamiento de Las Torres de Cotillas
Concejalía de Sanidad, Medio Ambiente,
Agricultura y Agua

DENOMINACIÓN:

PLAZA MAYOR

SUPERFICIE (m²): 2.000

GRADO DE MANTENIMIENTO:

MEDIO

EMPLAZAMIENTO



FICHA:

40



Excmo. Ayuntamiento de Las Torres de Cotillas
Concejalía de Sanidad, Medio Ambiente,
Agricultura y Agua

DENOMINACIÓN:

PATIO COLEGIO VALENTÍN BUENDÍA

SUPERFICIE (m²): 575

GRADO DE MANTENIMIENTO:

BAJA



FICHA:

41



Excmo. Ayuntamiento de Las Torres de Cotillas
Concejalía de Sanidad, Medio Ambiente,
Agricultura y Agua

DENOMINACIÓN:

PARTERRES COLEGIO CERVANTES

SUPERFICIE (m²): 300

GRADO DE MANTENIMIENTO:

BAJA



FICHA:

42



Excmo. Ayuntamiento de Las Torres de Cotillas
 Concejalía de Sanidad, Medio Ambiente,
 Agricultura y Agua

DENOMINACIÓN:

PARTERRES COLEGIO EL PARQUE

SUPERFICIE (m²): 1.000 GRADO DE MANTENIMIENTO: BAJA



FICHA:

43



Excmo. Ayuntamiento de Las Torres de Cotillas
Concejalía de Sanidad, Medio Ambiente,
Agricultura y Agua

DENOMINACIÓN:

PARTERRES COLEGIO VISTALEGRE

SUPERFICIE (m²): 450

GRADO DE MANTENIMIENTO:

BAJA



FICHA:

44



Excmo. Ayuntamiento de Las Torres de Cotillas
Concejalía de Sanidad, Medio Ambiente,
Agricultura y Agua

DENOMINACIÓN:

PATIO COLEGIO SAN JOSE I

SUPERFICIE (m²):

350

GRADO DE MANTENIMIENTO:

BAJA



FICHA:

45



Excmo. Ayuntamiento de Las Torres de Cotillas
Concejalía de Sanidad, Medio Ambiente,
Agricultura y Agua

DENOMINACIÓN:

PATIO COLEGIO SAN JOSE II

SUPERFICIE (m²):

850

GRADO DE MANTENIMIENTO:

BAJA



FICHA:

46



Excmo. Ayuntamiento de Las Torres de Cotillas
Concejalía de Sanidad, Medio Ambiente,
Agricultura y Agua

DENOMINACIÓN:

PATIO COLEGIO SAN PEDRO

SUPERFICIE (m²): 45

GRADO DE MANTENIMIENTO:

BAJA



FICHA:

47



Excmo. Ayuntamiento de Las Torres de Cotillas
Concejalía de Sanidad, Medio Ambiente,
Agricultura y Agua

DENOMINACIÓN:

ARBOLADO COLEGIO LA LOMA

SUPERFICIE (m²): 15

GRADO DE MANTENIMIENTO:

BAJA



FICHA:

48



Excmo. Ayuntamiento de Las Torres de Cotillas
Concejalía de Sanidad, Medio Ambiente,
Agricultura y Agua

DENOMINACIÓN:

PLACETA FRENTE CENTRO CÍVICO LA LOMA

SUPERFICIE (m²): 350 GRADO DE MANTENIMIENTO: MEDIO



FICHA:

49



Excmo. Ayuntamiento de Las Torres de Cotillas
Concejalía de Sanidad, Medio Ambiente,
Agricultura y Agua

DENOMINACIÓN:

PATIO ESCUELA UNITARIA LA MEDIA LEGUA

SUPERFICIE (m²): 75

GRADO DE MANTENIMIENTO:

BAJA