



FICHA:

50



Excmo. Ayuntamiento de Las Torres de Cotillas
Concejalía de Sanidad, Medio Ambiente,
Agricultura y Agua

DENOMINACIÓN:

CAMPO FUTBOL CESPED NATURAL

SUPERFICIE (m²): 8.200 GRADO DE MANTENIMIENTO: MEDIO



FICHA:

51



Excmo. Ayuntamiento de Las Torres de Cotillas
Concejalía de Sanidad, Medio Ambiente,
Agricultura y Agua

DENOMINACIÓN:

JARDIN PISCINA POLIDEPORTIVO

SUPERFICIE (m²): 900 GRADO DE MANTENIMIENTO: MEDIO



FICHA:

52



Excmo. Ayuntamiento de Las Torres de Cotillas
 Concejalía de Sanidad, Medio Ambiente,
 Agricultura y Agua

DENOMINACIÓN:

JARDIN PZA. ALFONSO FERREZ

SUPERFICIE (m²): 170 GRADO DE MANTENIMIENTO: MEDIO



FICHA:

53



Excmo. Ayuntamiento de Las Torres de Cotillas
Concejalía de Sanidad, Medio Ambiente,
Agricultura y Agua

DENOMINACIÓN:

MACETEROS CALLE D'ESTOUP

SUPERFICIE (m²): 8

GRADO DE MANTENIMIENTO:

MEDIO



FICHA:

54



Excmo. Ayuntamiento de Las Torres de Cotillas
Concejalía de Sanidad, Medio Ambiente,
Agricultura y Agua

DENOMINACIÓN:

MACETEROS AVDA. LOS PULPITES

SUPERFICIE (m²): 8

GRADO DE MANTENIMIENTO:

MEDIO



FICHA:

55



Excmo. Ayuntamiento de Las Torres de Cotillas
 Concejalía de Sanidad, Medio Ambiente,
 Agricultura y Agua

DENOMINACIÓN:

MACETEROS AVDA. JUAN CARLOS I

SUPERFICIE (m²): 18

GRADO DE MANTENIMIENTO:

MEDIO



FICHA:

56



Excmo. Ayuntamiento de Las Torres de Cotillas
Concejalía de Sanidad, Medio Ambiente,
Agricultura y Agua

DENOMINACIÓN:

MACETEROS CALLE OLTRA MOLTO

SUPERFICIE (m²): 5

GRADO DE MANTENIMIENTO:

MEDIO



FICHA:

57



Excmo. Ayuntamiento de Las Torres de Cotillas
Concejalía de Sanidad, Medio Ambiente,
Agricultura y Agua

DENOMINACIÓN:

MACETERO CALLE ECUADOR

SUPERFICIE (m²): 2

GRADO DE MANTENIMIENTO:

MEDIO



FICHA:

58



Excmo. Ayuntamiento de Las Torres de Cotillas
Concejalía de Sanidad, Medio Ambiente,
Agricultura y Agua

DENOMINACIÓN:

MACETEROS FRENTE IGLESIA

SUPERFICIE (m²): 2

GRADO DE MANTENIMIENTO:

MEDIO



FICHA:

59



Excmo. Ayuntamiento de Las Torres de Cotillas
Concejalía de Sanidad, Medio Ambiente,
Agricultura y Agua

DENOMINACIÓN:

JARDIN Y PARTERRES CALLE AMPARO BARRIO

SUPERFICIE (m²): 1670 GRADO DE MANTENIMIENTO: MEDIO



FICHA:

60



Excmo. Ayuntamiento de Las Torres de Cotillas
Concejalía de Sanidad, Medio Ambiente,
Agricultura y Agua

DENOMINACIÓN:

PARTERRE LATERAL CENTRO SALUD

SUPERFICIE (m²): 25

GRADO DE MANTENIMIENTO:

BAJO



FICHA:

61



Excmo. Ayuntamiento de Las Torres de Cotillas
Concejalía de Sanidad, Medio Ambiente,
Agricultura y Agua

DENOMINACIÓN:

PLAZA ERMITA LA CONDOMINA

SUPERFICIE (m²): 200 GRADO DE MANTENIMIENTO: BAJO



FICHA:

62



Excmo. Ayuntamiento de Las Torres de Cotillas
Concejalía de Sanidad, Medio Ambiente,
Agricultura y Agua

DENOMINACIÓN:

JARDÍN ERMITA EL COTO

SUPERFICIE (m²): 60

GRADO DE MANTENIMIENTO:

BAJO



FICHA:

63



Excmo. Ayuntamiento de Las Torres de Cotillas
Concejalía de Sanidad, Medio Ambiente,
Agricultura y Agua

DENOMINACIÓN:

JARDIN ERMITA LA LOMA

SUPERFICIE (m²): 260 GRADO DE MANTENIMIENTO: BAJO



FICHA:

64



Excmo. Ayuntamiento de Las Torres de Cotillas
 Concejalía de Sanidad, Medio Ambiente,
 Agricultura y Agua

DENOMINACIÓN:

ARBOLADO Y GLORIETA ERMITA LA MEDIA LEGUA

SUPERFICIE (m²): 40

GRADO DE MANTENIMIENTO:

BAJO



FICHA:

65



Excmo. Ayuntamiento de Las Torres de Cotillas
Concejalía de Sanidad, Medio Ambiente,
Agricultura y Agua

DENOMINACIÓN:

JARDÍN RINCÓN DE LAS DELICIAS

SUPERFICIE (m²): 1.500 GRADO DE MANTENIMIENTO: MEDIO



FICHA:

66



Excmo. Ayuntamiento de Las Torres de Cotillas
Concejalía de Sanidad, Medio Ambiente,
Agricultura y Agua

DENOMINACIÓN:

PARTERRES CASA DE LA CULTURA

SUPERFICIE (m²): 700

GRADO DE MANTENIMIENTO:

MEDIO



FICHA:

67



Excmo. Ayuntamiento de Las Torres de Cotillas
Concejalía de Sanidad, Medio Ambiente,
Agricultura y Agua

DENOMINACIÓN:

JARDIN CALLE COLOMBIA

SUPERFICIE (m²): 1.950 GRADO DE MANTENIMIENTO: MEDIO



FICHA:

68



Excmo. Ayuntamiento de Las Torres de Cotillas
Concejalía de Sanidad, Medio Ambiente,
Agricultura y Agua

DENOMINACIÓN:

JARDIN CALLE CARAVACA

SUPERFICIE (m²): 3.350 GRADO DE MANTENIMIENTO: MEDIO



FICHA:

69



Excmo. Ayuntamiento de Las Torres de Cotillas
Concejalía de Sanidad, Medio Ambiente,
Agricultura y Agua

DENOMINACIÓN:

JARDIN JUNTO AL P.A. 12

SUPERFICIE (m²): 1.100 GRADO DE MANTENIMIENTO: MEDIO



FICHA:

70



Excmo. Ayuntamiento de Las Torres de Cotillas
Concejalía de Sanidad, Medio Ambiente,
Agricultura y Agua

DENOMINACIÓN:

JARDINES P.A. 11

SUPERFICIE (m²): 2.575 GRADO DE MANTENIMIENTO: MEDIO



FICHA:

71



Excmo. Ayuntamiento de Las Torres de Cotillas
 Concejalía de Sanidad, Medio Ambiente,
 Agricultura y Agua

DENOMINACIÓN:

JARDIN P.E.R.I. LA FLORIDA

SUPERFICIE (m²): 1.900 GRADO DE MANTENIMIENTO: MEDIO



FICHA:

72



Excmo. Ayuntamiento de Las Torres de Cotillas
Concejalía de Sanidad, Medio Ambiente,
Agricultura y Agua

DENOMINACIÓN:

JARDIN BARRIO DE SAN PEDRO

SUPERFICIE (m²): 350 GRADO DE MANTENIMIENTO: MEDIO



FICHA:

73



Excmo. Ayuntamiento de Las Torres de Cotillas
Concejalía de Sanidad, Medio Ambiente,
Agricultura y Agua

DENOMINACIÓN:

JARDINES P.A. 4

SUPERFICIE (m²): 1.000 GRADO DE MANTENIMIENTO: MEDIO



FICHA:

74



Excmo. Ayuntamiento de Las Torres de Cotillas
Concejalía de Sanidad, Medio Ambiente,
Agricultura y Agua

DENOMINACIÓN:

JARDIN LAS PARCELAS

SUPERFICIE (m²): 540 GRADO DE MANTENIMIENTO: MEDIO



FICHA:

75



Excmo. Ayuntamiento de Las Torres de Cotillas
Concejalía de Sanidad, Medio Ambiente,
Agricultura y Agua

DENOMINACIÓN:

JARDIN CALLE RIO TAJO

SUPERFICIE (m²): 240 GRADO DE MANTENIMIENTO: MEDIO



FICHA:

76



Excmo. Ayuntamiento de Las Torres de Cotillas
Concejalía de Sanidad, Medio Ambiente,
Agricultura y Agua

DENOMINACIÓN:

FRANJA FORESTAL CALLE REBECO

SUPERFICIE (m²): 3.240 GRADO DE MANTENIMIENTO: BAJO



FICHA:

77



Excmo. Ayuntamiento de Las Torres de Cotillas
Concejalía de Sanidad, Medio Ambiente,
Agricultura y Agua

DENOMINACIÓN:

JARDINES RONDA OESTE

SUPERFICIE (m²): 2.700 GRADO DE MANTENIMIENTO: BAJO



FICHA:

78



Excmo. Ayuntamiento de Las Torres de Cotillas
Concejalía de Sanidad, Medio Ambiente,
Agricultura y Agua

DENOMINACIÓN:

ZONA VERDE PROLONGACIÓN AVDA. REYES CATÓLICOS

SUPERFICIE (m²): 9.400 GRADO DE MANTENIMIENTO: BAJO



FICHA:

79

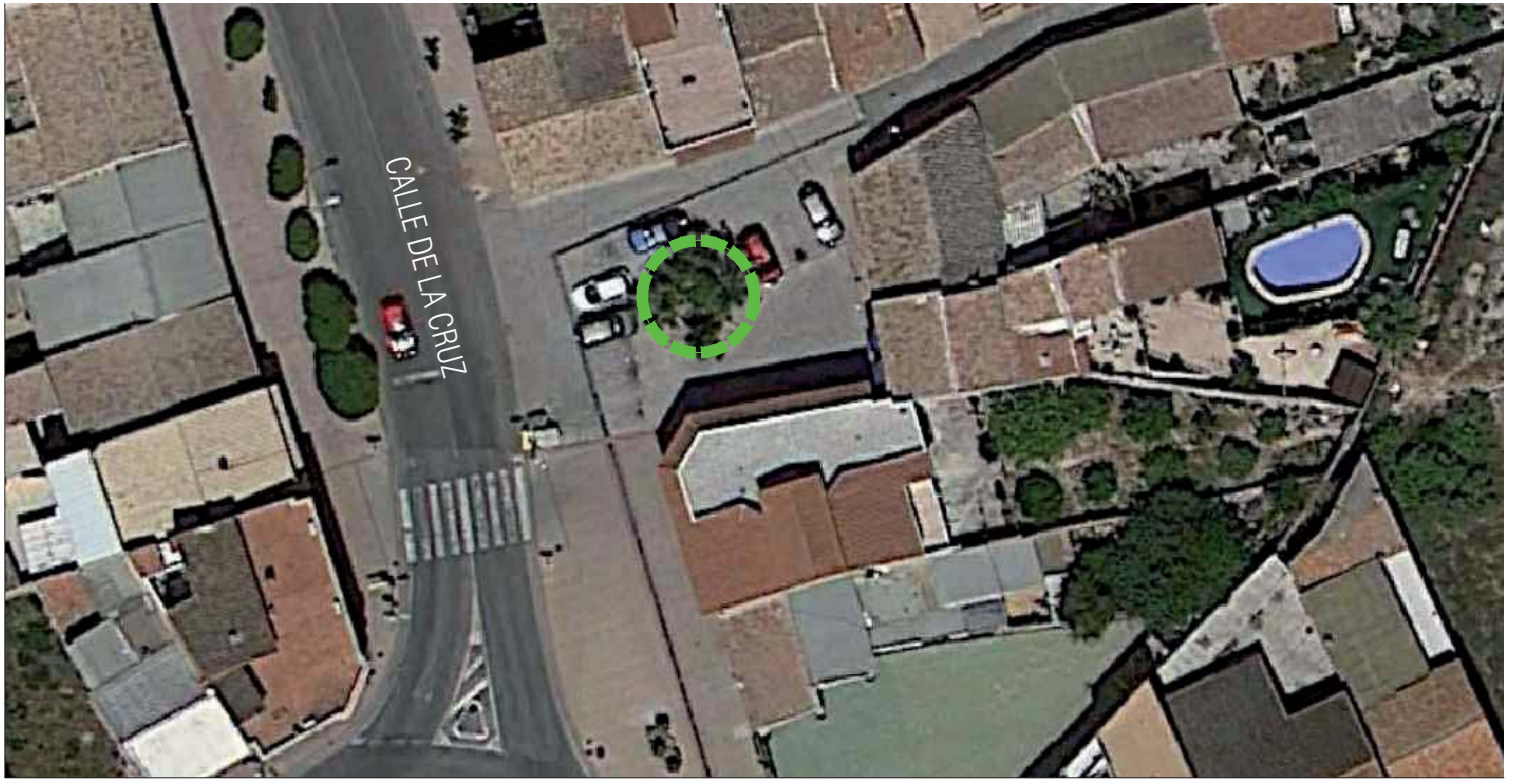


Excmo. Ayuntamiento de Las Torres de Cotillas
Concejalía de Sanidad, Medio Ambiente,
Agricultura y Agua

DENOMINACIÓN:

JARDIN PARQUE ROYAL

SUPERFICIE (m²): 2.800 GRADO DE MANTENIMIENTO: MEDIO



FICHA:

80



Excmo. Ayuntamiento de Las Torres de Cotillas
Concejalía de Sanidad, Medio Ambiente,
Agricultura y Agua

DENOMINACIÓN:

JARDIN PLAZA CERVANTES

SUPERFICIE (m²): 50

GRADO DE MANTENIMIENTO:

MEDIO



FICHA:

81



Excmo. Ayuntamiento de Las Torres de Cotillas
Concejalía de Sanidad, Medio Ambiente,
Agricultura y Agua

DENOMINACIÓN:

PARTERRES AVDA. REYES CATOLICOS

SUPERFICIE (m²): 1.400 GRADO DE MANTENIMIENTO: BAJO



FICHA:

82



Excmo. Ayuntamiento de Las Torres de Cotillas
 Concejalía de Sanidad, Medio Ambiente,
 Agricultura y Agua

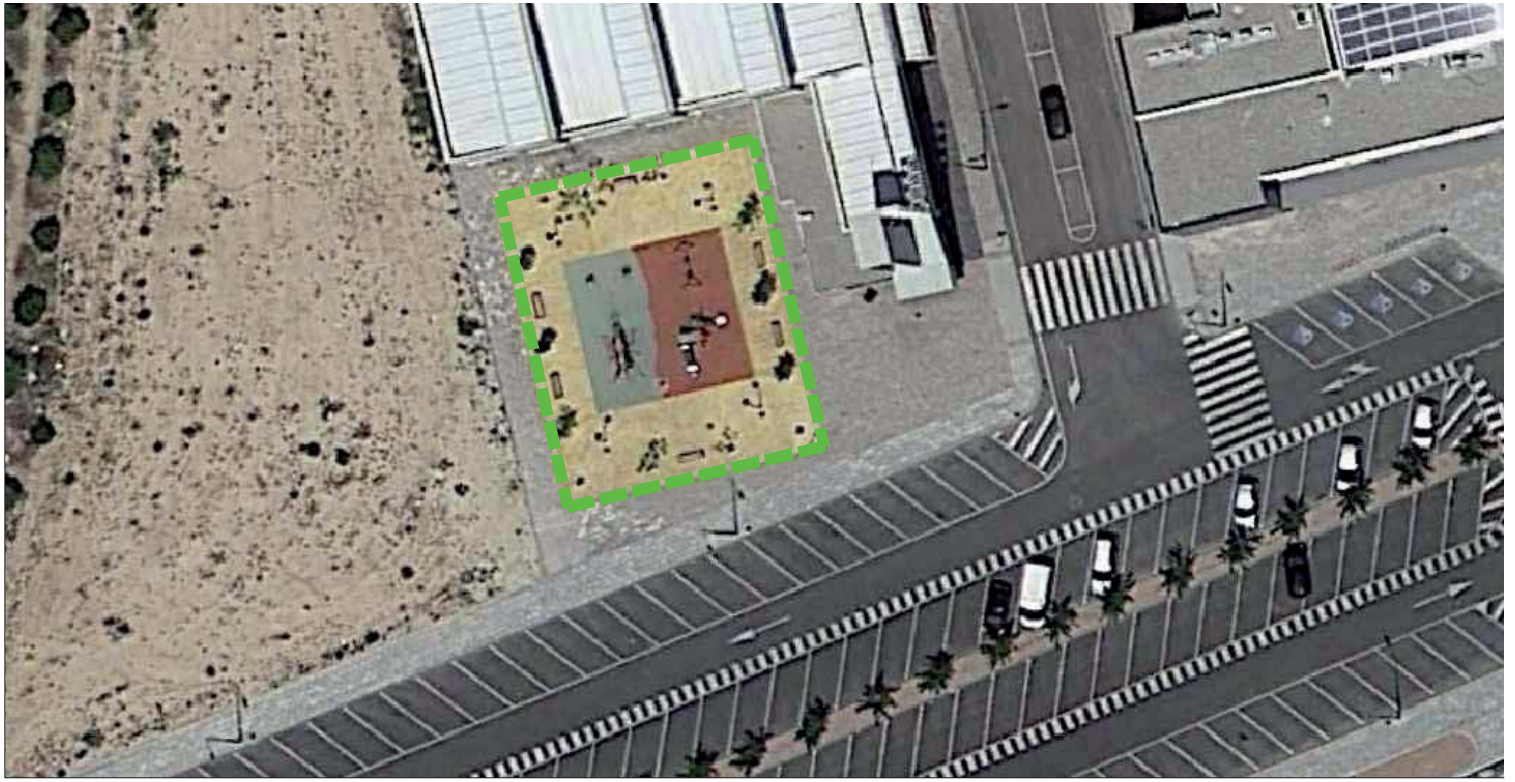
DENOMINACIÓN:

PARTERRES AYUNTAMIENTO

SUPERFICIE (m²): 110

GRADO DE MANTENIMIENTO:

MEDIO



FICHA:

83



Excmo. Ayuntamiento de Las Torres de Cotillas
Concejalía de Sanidad, Medio Ambiente,
Agricultura y Agua

DENOMINACIÓN:

JARDIN 3 BRUJAS

SUPERFICIE (m²): 480

GRADO DE MANTENIMIENTO:

MEDIO



FICHA:

84



Excmo. Ayuntamiento de Las Torres de Cotillas
Concejalía de Sanidad, Medio Ambiente,
Agricultura y Agua

DENOMINACIÓN:

JARDIN STA. BARBARA

SUPERFICIE (m²): 4.500 GRADO DE MANTENIMIENTO: BAJO



FICHA:

85



Excmo. Ayuntamiento de Las Torres de Cotillas
Concejalía de Sanidad, Medio Ambiente,
Agricultura y Agua

DENOMINACIÓN:

JARDIN LINASA

SUPERFICIE (m²): 10.950 GRADO DE MANTENIMIENTO: BAJO



FICHA:

86



Excmo. Ayuntamiento de Las Torres de Cotillas
Concejalía de Sanidad, Medio Ambiente,
Agricultura y Agua

DENOMINACIÓN:

JARDIN 5 TORRES

SUPERFICIE (m²): 4.900 GRADO DE MANTENIMIENTO: BAJO



FICHA:

87



Excmo. Ayuntamiento de Las Torres de Cotillas
Concejalía de Sanidad, Medio Ambiente,
Agricultura y Agua

DENOMINACIÓN:

JARDIN CASAS DEL AIRE

SUPERFICIE (m²): 11.685 GRADO DE MANTENIMIENTO: BAJO



FICHA:

88



Excmo. Ayuntamiento de Las Torres de Cotillas
Concejalía de Sanidad, Medio Ambiente,
Agricultura y Agua

DENOMINACIÓN:

JARDIN FRENTE GRIFOLS

SUPERFICIE (m²): 4.300 GRADO DE MANTENIMIENTO: BAJO



FICHA:

89



Excmo. Ayuntamiento de Las Torres de Cotillas
Concejalía de Sanidad, Medio Ambiente,
Agricultura y Agua

DENOMINACIÓN:

MACETEROS ROTONDA CALLE MULA

SUPERFICIE (m²): 20

GRADO DE MANTENIMIENTO:

MEDIO



FICHA:

90



Excmo. Ayuntamiento de Las Torres de Cotillas
Concejalía de Sanidad, Medio Ambiente,
Agricultura y Agua

DENOMINACIÓN:

PARTERRE AVDA. DEL TRABAJO

SUPERFICIE (m²): 560 GRADO DE MANTENIMIENTO: MEDIO



AVDA. CRONISTA R. MONTES

AVDA. MEDIA LEGUA



FICHA:

91



Excmo. Ayuntamiento de Las Torres de Cotillas
Concejalía de Sanidad, Medio Ambiente,
Agricultura y Agua

DENOMINACIÓN:

ROTONDA LAS DELICIAS

SUPERFICIE (m²): 300 GRADO DE MANTENIMIENTO: MEDIO



FICHA:

92



Excmo. Ayuntamiento de Las Torres de Cotillas
Concejalía de Sanidad, Medio Ambiente,
Agricultura y Agua

DENOMINACIÓN:

PINADA JUNTO A ZONA DEPORTIVA

SUPERFICIE (m²): 21.000 GRADO DE MANTENIMIENTO: BAJO



FICHA:

93



Excmo. Ayuntamiento de Las Torres de Cotillas
Concejalía de Sanidad, Medio Ambiente,
Agricultura y Agua

DENOMINACIÓN:

PATIO COLEGIO JOAQUIN CANTERO

SUPERFICIE (m²): 1.000 GRADO DE MANTENIMIENTO: BAJO



FICHA:

94



Excmo. Ayuntamiento de Las Torres de Cotillas
Concejalía de Sanidad, Medio Ambiente,
Agricultura y Agua

DENOMINACIÓN:

PARTERRES Y ARBOLADO ZONA DEPORTIVA NUEVA

SUPERFICIE (m²): 600 GRADO DE MANTENIMIENTO: BAJO



FICHA:

95



Excmo. Ayuntamiento de Las Torres de Cotillas
Concejalía de Sanidad, Medio Ambiente,
Agricultura y Agua

DENOMINACIÓN:

ZONA VERDE POLIGONO PROLONG. REYES CATOLICOS

SUPERFICIE (m²): 7.500 GRADO DE MANTENIMIENTO: BAJO