



ANALISIS DE LOS RESULTADOS DE LA ENCUESTA DE SATISFACCION SOBRE PARTICIPACION CIUDADANA

Noviembre 2018



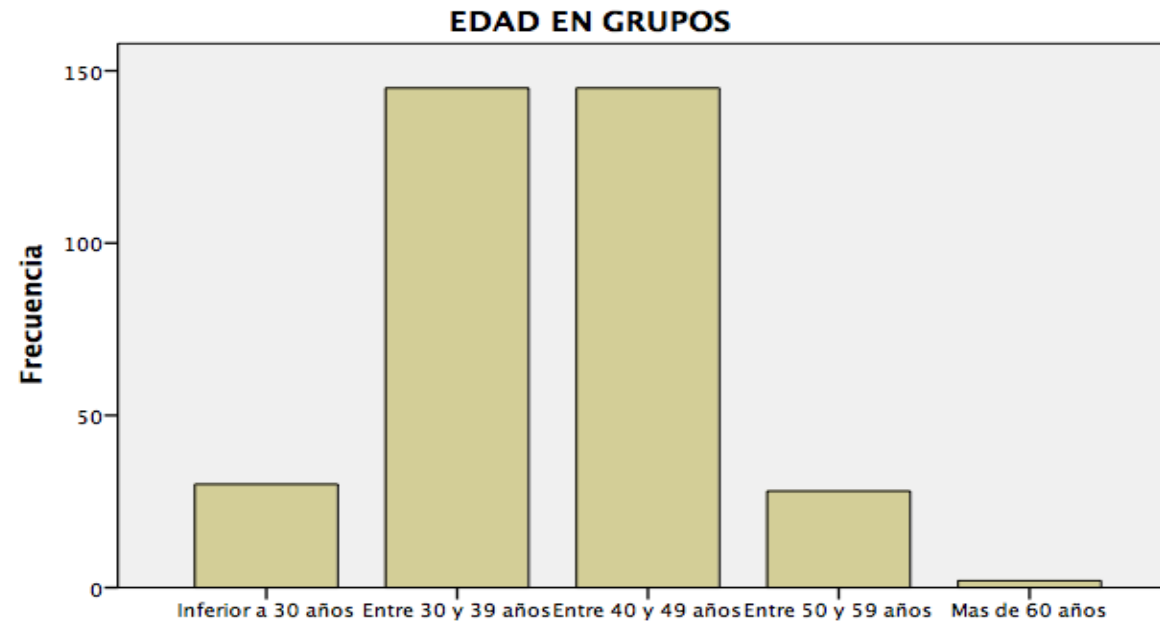
POBLACION ENCUESTADA - RESULTADOS SOBRE PARTICIPACION CIUDADANA

SEXO					
		Frecuencia	Porcentaje	Porcentaje válido	Porcentaje acumulado
	HOMBRE	166	47,0	47,0	47,0
	MUJER	187	53,0	53,0	100,0
	Total	353	100,0	100,0	



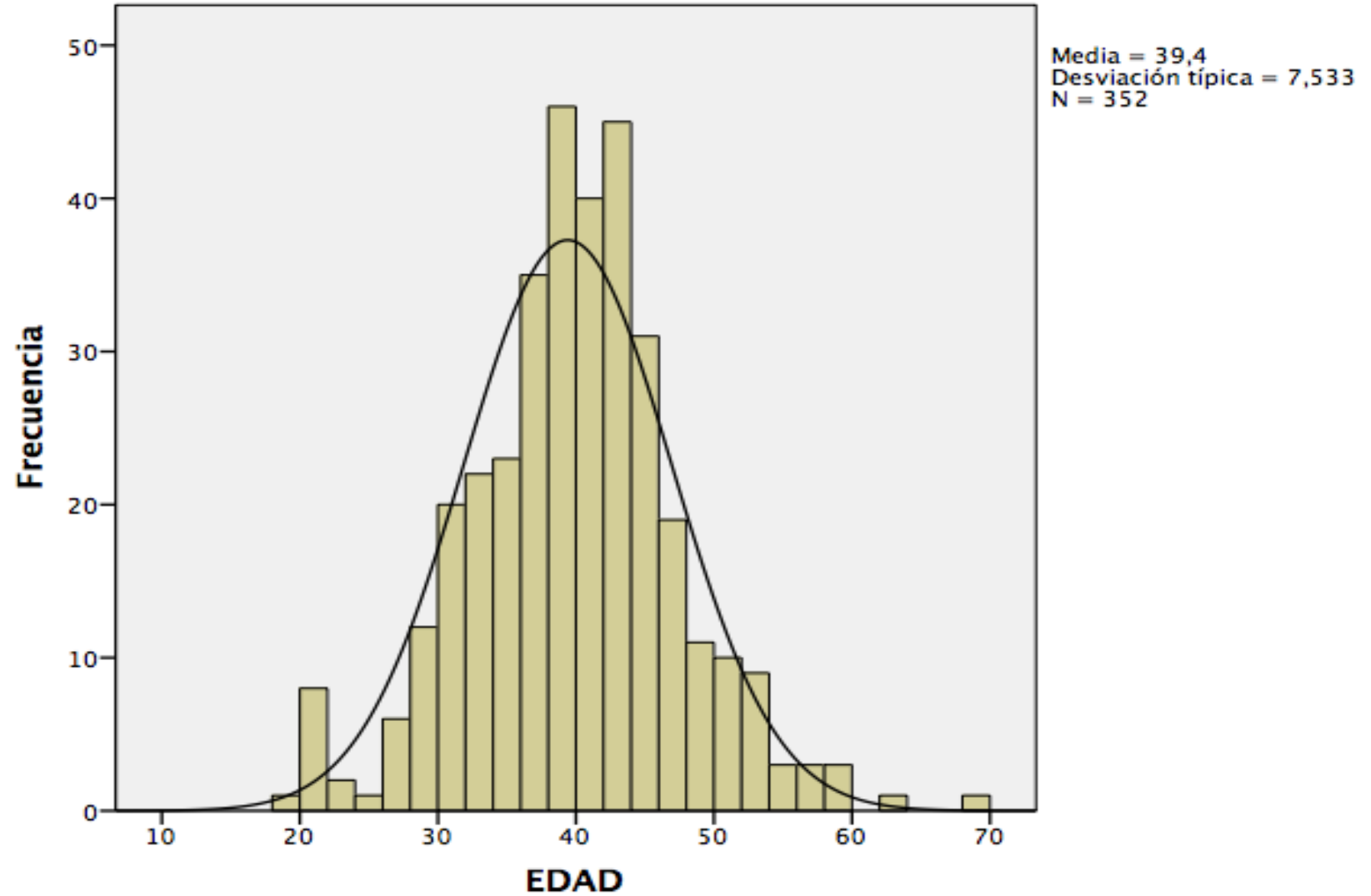
■ HOMBRE ■ MUJER

EDAD EN GRUPOS					
		Frecuencia	Porcentaje	Porcentaje válido	Porcentaje acumulado
	Inferior a 30 años	30	8,5	8,6	8,6
	Entre 30 y 39 años	145	41,1	41,4	50,0
	Entre 40 y 49 años	145	41,1	41,4	91,4
	Entre 50 y 59 años	28	7,9	8,0	99,4
	Mas de 60 años	2	,6	,6	100,0
	Total	350	99,2	100,0	
	Sistema	3	,8		
Total		353	100,0		





Histograma

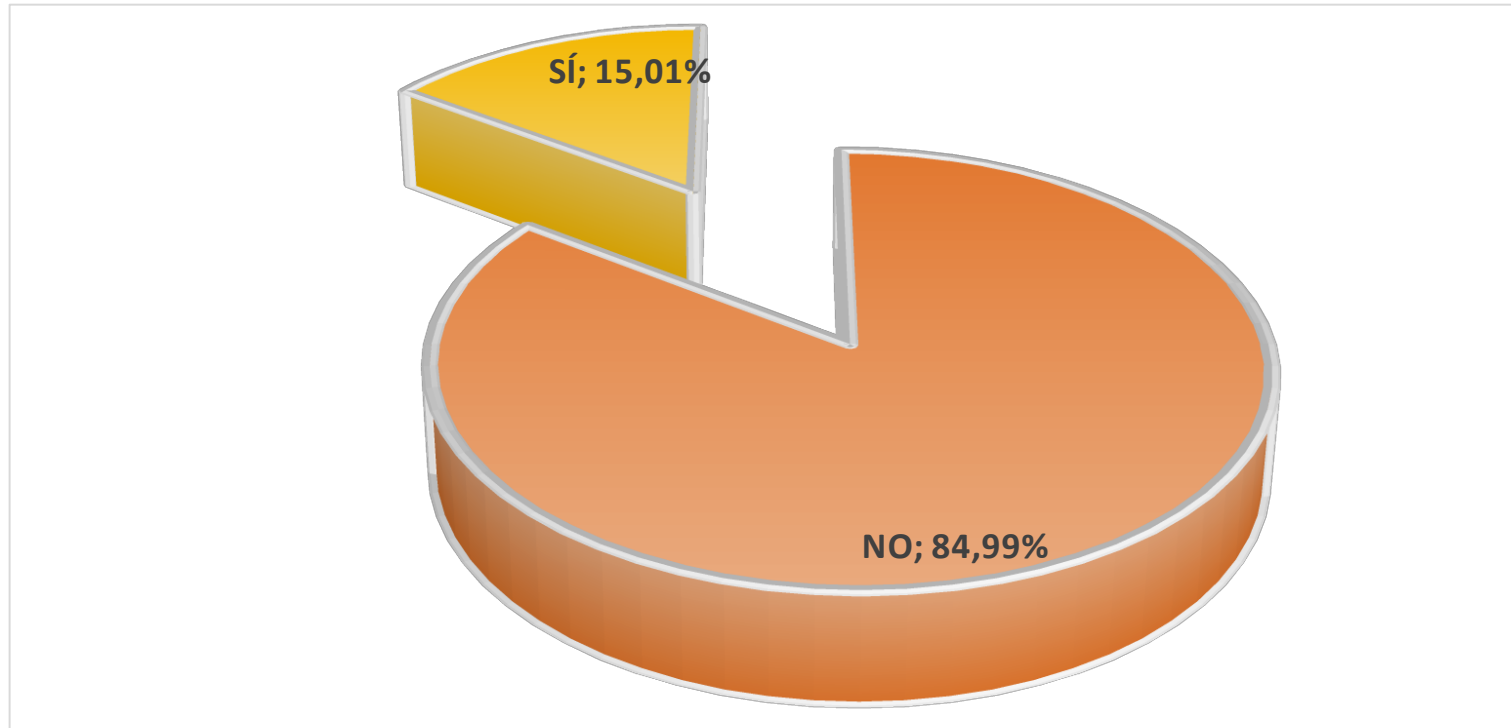


RESULTADOS SOBRE DISTINTAS CUESTIONES RELATIVAS A PARTICIPACIÓN CIUDADANA

PREGUNTAS REALIZADAS	SI	NO
¿Conoce la Concejalía de Participación Ciudadana?	15,0%	85,0%
¿Conoce el icono de la web municipal para quejas y sugerencias?	23,5%	76,5%
¿Ha participado en alguna consulta popular sobre ordenanzas municipales en la web del Ayuntamiento?	2,0%	98,0%
¿Conoce la pestaña web municipal de Participación Ciudadana/Consultas Públicas?	15,3%	84,7%

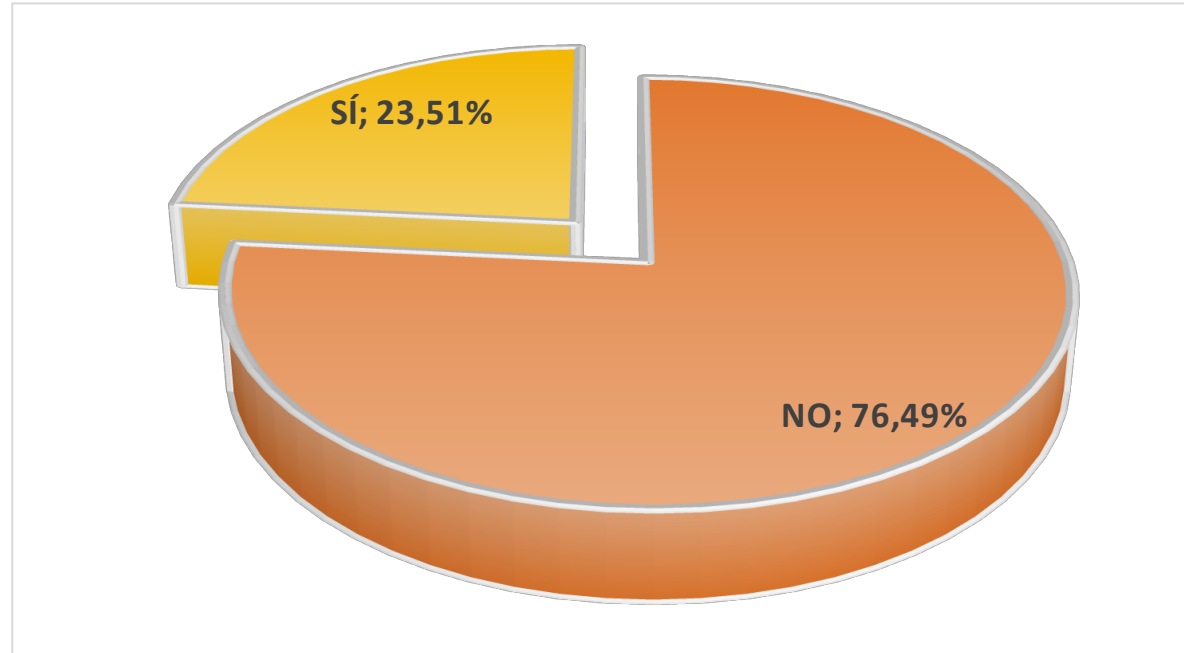


¿ Conoce la Concejalía de Participación Ciudadana?					
		Frecuencia	Porcentaje	Porcentaje válido	Porcentaje acumulado
	NO	300	85,0	85,0	85,0
	SÍ	53	15,0	15,0	100,0
	Total	353	100,0	100,0	





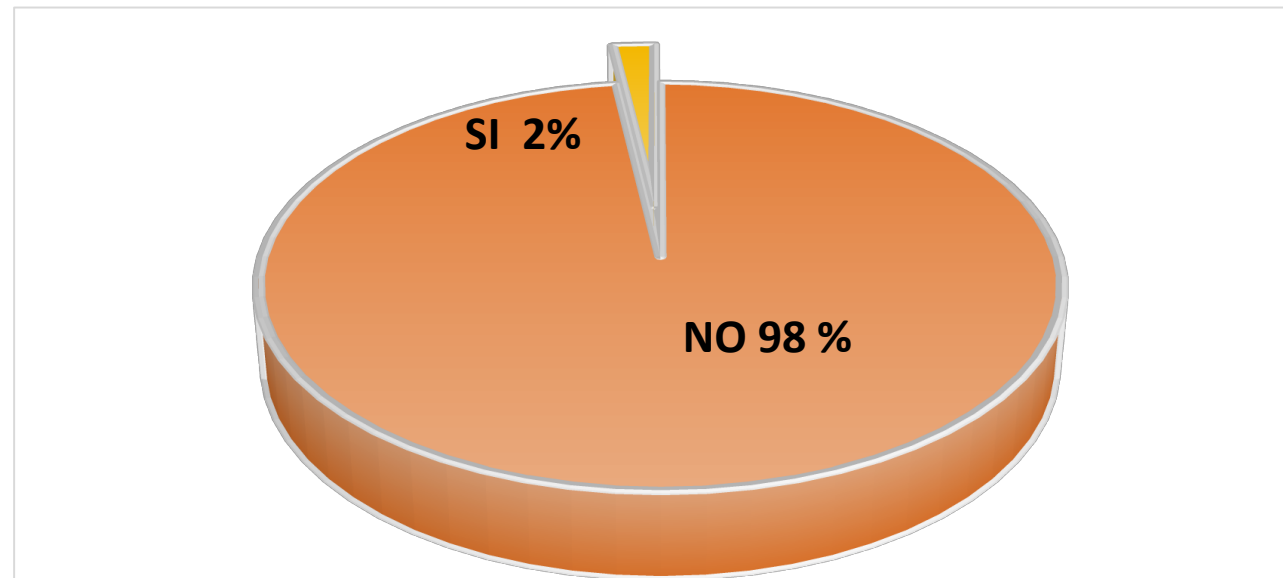
¿ Conoce el icono de la web municipal para quejas y sugerencias ?					
		Frecuencia	Porcentaje	Porcentaje válido	Porcentaje acumulado
	NO	270	76,5	76,5	76,5
	SÍ	83	23,5	23,5	100,0
	Total	353	100,0	100,0	





¿ Ha participado en alguna de las consultas populares sobre ordenanzas municipales en la web del Ayuntamiento ?

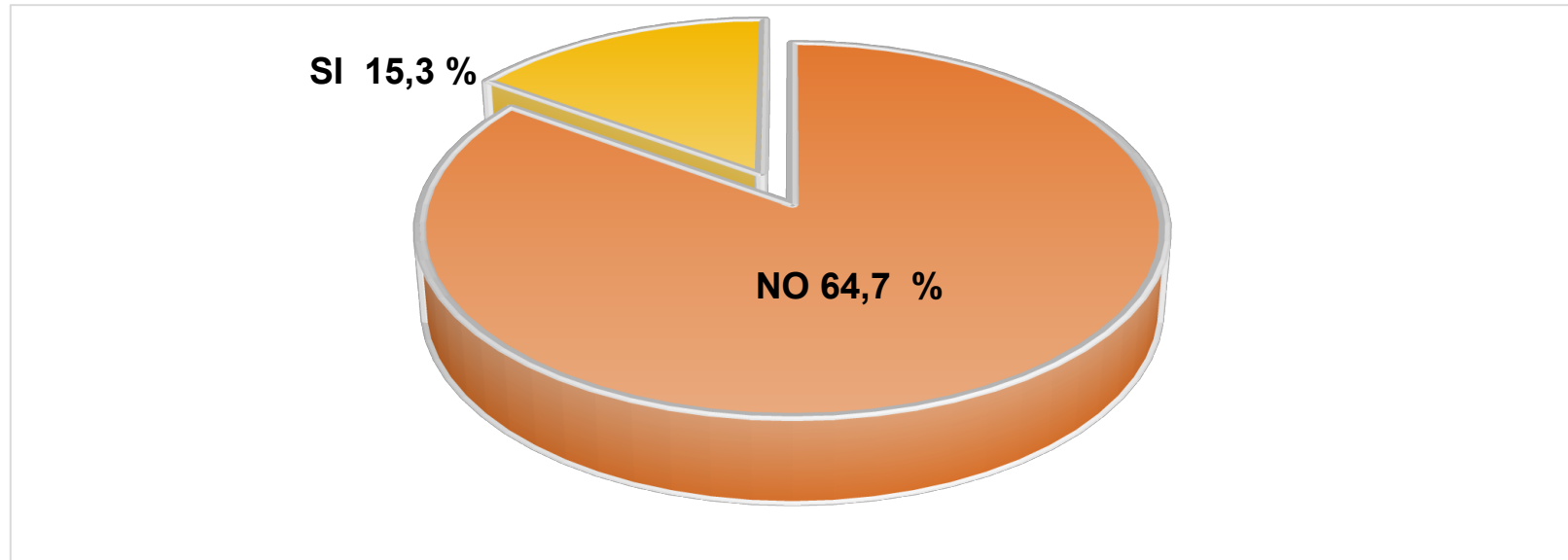
		Frecuencia	Porcentaje	Porcentaje válido	Porcentaje acumulado
	NO	346	98,0	98,0	98,0
	SÍ	7	2,0	2,0	100,0
	Total	353	100,0	100,0	





¿ Conoce la pestaña web municipal de PARTICIPACION CIUDADANA / CONSULTAS PUBLICAS ?

	Frecuencia	Porcentaje	Porcentaje válido	Porcentaje acumulado
NO	299	84,7	84,7	84,7
SÍ	54	15,3	15,3	100,0
Total	353	100,0	100,0	





OBSERVACIONES					
		Frecuencia	Porcentaje	Porcentaje válido	Porcentaje acumulado
	NO	338	95,8	95,8	95,8
	SÍ	15	4,2	4,2	100,0
	Total	353	100,0	100,0	

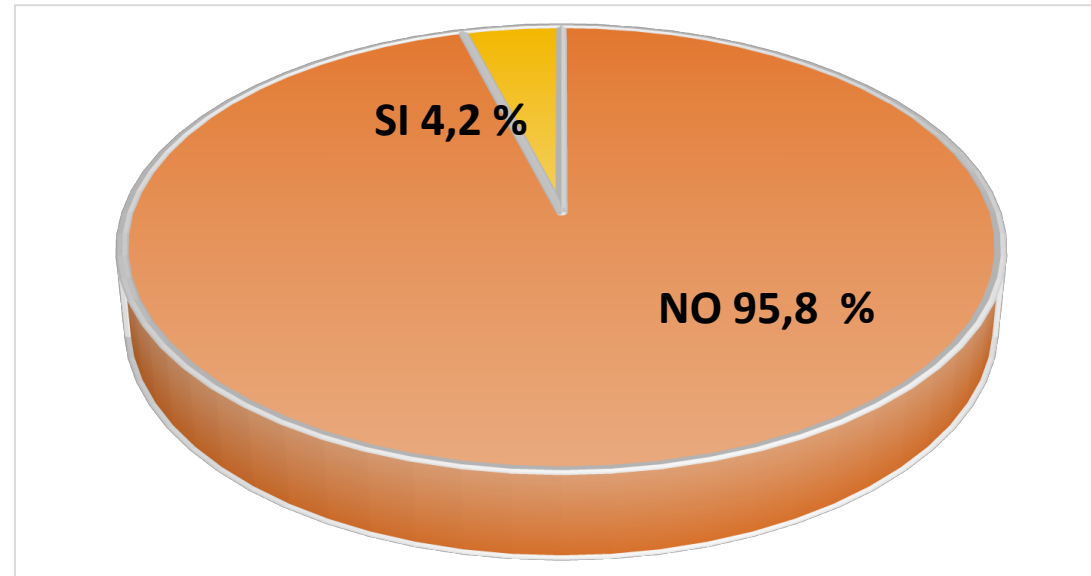




Tabla de contingencia SEXO * ¿ Conoce la Concejalía de Participación Ciudadana?					
			¿ Conoce la Concejalía de Participación Ciudadana?		Total
			NO	SÍ	
SEXO	HOMBRE	Recuento	147	19	166
		% dentro de SEXO	88,6%	11,4%	100,0%
		% dentro de ¿ Conoce la Concejalía de Participación Ciudadana?	49,0%	35,8%	47,0%
	MUJER	Recuento	153	34	187
		% dentro de SEXO	81,8%	18,2%	100,0%
		% dentro de ¿ Conoce la Concejalía de Participación Ciudadana?	51,0%	64,2%	53,0%
Total		Recuento	300	53	353
		% dentro de SEXO	85,0%	15,0%	100,0%
		% dentro de ¿ Conoce la Concejalía de Participación Ciudadana?	100,0%	100,0%	100,0%

ALGUNAS DIFERENCIAS DE MAYOR CONOCIMIENTO DE LA CONCEJALIA DE PARTICIPACIÓN CIUDADANA DE LAS MUJERES FRENTE A LOS HOMBRES

Pruebas de chi-cuadrado

	Valor	gl	Sig. asintótica (bilateral)	Sig. exacta (bilateral)	Sig. exacta (unilateral)
Chi-cuadrado de Pearson	3,127 ^a	1	,077		
Corrección por continuidad ^b	2,621	1	,105		
Razón de verosimilitudes	3,174	1	,075		
Estadístico exacto de Fisher				,100	,052
N de casos válidos	353				



Tabla de contingencia EDAD EN GRUPOS * ¿ Conoce la Concejalía de Participación Ciudadana?

		¿ Conoce la Concejalía de Participación Ciudadana?		Total	
		NO	SÍ		
EDAD EN GRUPOS	Inferior a 30 años	Recuento	25	5	30
		% dentro de EDAD EN GRUPOS	83,3%	16,7%	100,0%
		% dentro de ¿ Conoce la Concejalía de Participación Ciudadana?	8,4%	9,4%	8,6%
	Entre 30 y 39 años	Recuento	124	21	145
		% dentro de EDAD EN GRUPOS	85,5%	14,5%	100,0%
		% dentro de ¿ Conoce la Concejalía de Participación Ciudadana?	41,8%	39,6%	41,4%
	Entre 40 y 49 años	Recuento	122	23	145
		% dentro de EDAD EN GRUPOS	84,1%	15,9%	100,0%
		% dentro de ¿ Conoce la Concejalía de Participación Ciudadana?	41,1%	43,4%	41,4%
Entre 50 y 59 años	Recuento	24	4	28	
	% dentro de EDAD EN GRUPOS	85,7%	14,3%	100,0%	
	% dentro de ¿ Conoce la Concejalía de Participación Ciudadana?	8,1%	7,5%	8,0%	
Mas de 60 años	Recuento	2	0	2	
	% dentro de EDAD EN GRUPOS	100,0%	0,0%	100,0%	
	% dentro de ¿ Conoce la Concejalía de Participación Ciudadana?	,7%	0,0%	,6%	
Total		Recuento	297	53	350
		% dentro de EDAD EN GRUPOS	84,9%	15,1%	100,0%
		% dentro de ¿ Conoce la Concejalía de Participación Ciudadana?	100,0%	100,0%	100,0%



Pruebas de chi-cuadrado

	Valor	gl	Sig. asintótica (bilateral)
Chi-cuadrado de Pearson	,535 ^a	4	,970
Razón de verosimilitud	,833	4	,934
N de casos	350		

NO DIFERENCIAS SEGÚN GRUPOS DE EDAD



Tabla de contingencia SEXO * ¿ Conoce el icono de la web municipal para quejas y sugerencias ¿

		¿ Conoce el icono de la web municipal para quejas y sugerencias ¿		Total	
		NO	SÍ		
SEXO	HOMBRE	Recuento	131	35	166
		% dentro de SEXO	78,9%	21,1%	100,0%
		% dentro de ¿ Conoce el icono de la web municipal para quejas y sugerencias ¿	48,5%	42,2%	47,0%
	MUJER	Recuento	139	48	187
		% dentro de SEXO	74,3%	25,7%	100,0%
		% dentro de ¿ Conoce el icono de la web municipal para quejas y sugerencias ¿	51,5%	57,8%	53,0%
Total		Recuento	270	83	353
		% dentro de SEXO	76,5%	23,5%	100,0%
		% dentro de ¿ Conoce el icono de la web municipal para quejas y sugerencias ¿	100,0%	100,0%	100,0%



PEQUEÑAS DIFERENCIAS DEL CONOCIMIENTO DEL ICONO DE QUEJAS Y RECLAMACIONES EN LA WEB POR PARTE DE LAS MUJERES

Pruebas de chi-cuadrado					
	Valor	gl	Sig. asintótica (bilateral)	Sig. exacta (bilateral)	Sig. exacta (unilateral)
Chi-cuadrado de Pearson	1,028 ^a	1	,311		
Corrección por continuidad ^b	,788	1	,375		
Razón de verosimilitudes	1,032	1	,310		
Estadístico exacto de Fisher				,318	,187
N de casos válidos	353				



Tabla de contingencia EDAD EN GRUPOS * ¿ Conoce el icono de la web municipal para quejas y sugerencias ¿					
EDAD EN GRUPOS			¿ Conoce el icono de la web municipal para quejas y sugerencias ¿		Total
			NO	SÍ	
EDAD EN GRUPOS	Inferior a 30 años	Recuento	20	10	30
		% dentro de EDAD EN	66,7%	33,3%	100,0%
		% dentro de ¿ Conoce el icono de la web municipal para	7,4%	12,3%	8,6%
	Entre 30 y 39 años	Recuento	107	38	145
		% dentro de EDAD EN	73,8%	26,2%	100,0%
		% dentro de ¿ Conoce el icono de la web municipal para	39,8%	46,9%	41,4%
	Entre 40 y 49 años	Recuento	118	27	145
		% dentro de EDAD EN	81,4%	18,6%	100,0%
		% dentro de ¿ Conoce el icono de la web municipal para	43,9%	33,3%	41,4%
	Entre 50 y 59 años	Recuento	23	5	28
		% dentro de EDAD EN	82,1%	17,9%	100,0%
		% dentro de ¿ Conoce el icono de la web municipal para	8,6%	6,2%	8,0%
Mas de 60 años	Recuento	1	1	2	
	% dentro de EDAD EN	50,0%	50,0%	100,0%	
	% dentro de ¿ Conoce el icono de la web municipal para	,4%	1,2%	,6%	
Total		Recuento	269	81	350
		% dentro de EDAD EN	76,9%	23,1%	100,0%
		% dentro de ¿ Conoce el icono de la web municipal para	100,0%	100,0%	100,0%



Pruebas de chi-cuadrado			
	Valor	gl	Sig. asintótica (bilateral)
Chi-cuadrado de Pearson	5,435 ^a	4	,246
Razón de verosimilitudes	5,251	4	,262
N de casos válidos	350		

NO DIFERENCIAS SIGNIFICATIVAS SEGÚN LOS GRUPOS DE EDAD



Tabla de contingencia SEXO * ¿ Conoce la pestaña web municipal de PARTICIPACION CIUDADANA / CONSULTAS PUBLICAS ?					
			¿ Conoce la pestaña web municipal de PARTICIPACION CIUDADANA / CONSULTAS PUBLICAS ?		Total
			NO	SÍ	
SEXO	HOMBRE	Recuento	145	21	166
		% dentro de SEXO	87,3%	12,7%	100,0%
		% dentro de ¿ Conoce la pestaña web municipal de PARTICIPACION CIUDADANA / CONSULTAS PUBLICAS ?	48,5%	38,9%	47,0%
	MUJER	Recuento	154	33	187
		% dentro de SEXO	82,4%	17,6%	100,0%
		% dentro de ¿ Conoce la pestaña web municipal de PARTICIPACION CIUDADANA / CONSULTAS PUBLICAS ?	51,5%	61,1%	53,0%
Total		Recuento	299	54	353
		% dentro de SEXO	84,7%	15,3%	100,0%
		% dentro de ¿ Conoce la pestaña web municipal de PARTICIPACION CIUDADANA / CONSULTAS PUBLICAS ?	100,0%	100,0%	100,0%

PEQUEÑAS DIFERENCIAS DEL CONOCIMIENTO DEL ICONO DE PARTICIPACION CIUDADANA POR PARTE DE LAS MUJERES

Pruebas de chi-cuadrado					
	Valor	gl	Sig. asintótica (bilateral)	Sig. exacta (bilateral)	Sig. exacta (unilateral)
Chi-cuadrado de Pearson	1,694 ^a	1	,193		
Corrección por continuidad ^b	1,331	1	,249		
Razón de verosimilitudes	1,710	1	,191		
Estadístico exacto de Fisher				,236	,124
N de casos válidos	353				



Tabla de contingencia EDAD EN GRUPOS * ¿ Conoce la pestaña web municipal de PARTICIPACION CIUDADANA / CONSULTAS PUBLICAS ?					
			¿ Conoce la pestaña web municipal de PARTICIPACION CIUDADANA / CONSULTAS PUBLICAS ?		Total
			NO	SÍ	
EDAD EN GRUPOS	Inferior a 30 años	Recuento	24	6	30
		% dentro de EDAD EN GRUPOS	80,0%	20,0%	100,0%
		% dentro de ¿ Conoce la pestaña web municipal de PARTICIPACION CIUDADANA / CONSULTAS PUBLICAS ?	8,1%	11,5%	8,6%
	Entre 30 y 39 años	Recuento	123	22	145
		% dentro de EDAD EN GRUPOS	84,8%	15,2%	100,0%
		% dentro de ¿ Conoce la pestaña web municipal de PARTICIPACION CIUDADANA / CONSULTAS PUBLICAS ?	41,3%	42,3%	41,4%
	Entre 40 y 49 años	Recuento	126	19	145
		% dentro de EDAD EN GRUPOS	86,9%	13,1%	100,0%
		% dentro de ¿ Conoce la pestaña web municipal de PARTICIPACION CIUDADANA / CONSULTAS PUBLICAS ?	42,3%	36,5%	41,4%
	Entre 50 y 59 años	Recuento	23	5	28
		% dentro de EDAD EN GRUPOS	82,1%	17,9%	100,0%
		% dentro de ¿ Conoce la pestaña web municipal de PARTICIPACION CIUDADANA / CONSULTAS PUBLICAS ?	7,7%	9,6%	8,0%
Mas de 60 años	Recuento	2	0	2	
	% dentro de EDAD EN GRUPOS	100,0%	0,0%	100,0%	
	% dentro de ¿ Conoce la pestaña web municipal de PARTICIPACION CIUDADANA / CONSULTAS PUBLICAS ?	,7%	0,0%	,6%	
Total		Recuento	298	52	350
		% dentro de EDAD EN GRUPOS	85,1%	14,9%	100,0%
		% dentro de ¿ Conoce la pestaña web municipal de PARTICIPACION CIUDADANA / CONSULTAS PUBLICAS ?	100,0%	100,0%	100,0%



Pruebas de chi-cuadrado			
	Valor	gl	Sig. asintótica (bilateral)
Chi-cuadrado de Pearson	1,539 ^a	4	,820
Razón de verosimilitudes	1,785	4	,775
N de casos válidos	350		

NO DIFERENCIAS SIGNIFICATIVAS SEGÚN LOS GRUPOS DE EDAD



Aumentar la participación ciudadana

Que sigan trabajando y sigan apoyando los centros concertados

Pocas veces se hace hacen caso a las quejas: avenida de san jose
arreglar parque (clavos)

Dejar de hacer obras inútiles y utilizar el dinero para cosas utiles como
avenidas más anchas (no deportivos que no utiliza nadie); Que se
asegure el correcto uso de las instalaciones; Hacer más público los
servicios de participación ciudadana para asegurarse de que los vecinos
sepan de ellos; Elección del alcalde no a dedo sino con elecciones;

Construir alguna zona comercial (ocio) ; IBI: excesivo;

Malgasto de fondos públicos en actualizaciones y cursos inútiles:
chalecos antibalas (no se producen tiroteos en el pueblo) y curso de
drones para la policía;

Vadenes por todo el pueblo (excesivo numero de ellos que puede
resultar peligroso)

Plenos: posibilidad de los vecinos para poder expresar sus necesidades aun habiendo concertado cita previa

Ha utilizado el buzón de quejas y sugerencias para informar sobre el estado del parque de la residencia de la 3ª edad

Han puesto las quejas a través del icono pero no han recibido respuesta nunca

Solo se consulta la opinión ciudadana cuando son fiestas e interesa dar buena imagen de cara al público

La opinión de los vecinos no se tiene en cuenta; "El ayuntamiento prefiere mantener instalaicones cerradas y seguir cobrando por ellas antes que dar trabajo a una familia o prestar servicios al pueblo"

Pagina web poco accesible

Aumentar la cantidad de información sobre la Concejalía de

Participación Ciudadana etc para que los vecinos sepan qué es y como encontrarla etc

Que el ayuntamiento esté más abierto al ciudadano; Que se respeten los horarios y se organicen de forma que sean más accesibles a los vecinos

El ayuntamiento no ayuda a los ciudadanos, ofrecen más ayudas a los que son de fuera de Las Torres y a los que les conviene. No cuadran los concejales ni la alcaldesa

La página web del ayuntamiento es muy liosa, pide demasiadas claves de acceso para realizar procedimientos muy simples y cuesta encontrar los diferentes apartados



Las Torres de Cotillas
ayuntamiento



LAS TORRES 2025
ven y quédate





Las Torres de Cotillas
ayuntamiento



LAS TORRES 2025
ven y quédate





Las Torres de Cotillas
ayuntamiento



LAS TORRES 2025
ven y quédate





Las Torres de Cotillas
ayuntamiento



LAS TORRES 2025
ven y quédate

